



# Visita de “FALSOS TÉCNICOS” como modus operandi en los ROBOS CON FUERZA en establecimientos

## PLAN COMERCIO SEGURO

1. Concienciación en el sector comercial.
2. Prevención de robos con fuerza.
3. Sensibilización ante el modus operandi.

## MODUS OPERANDI

### CARACTERÍSTICAS GENERALES



- Visita de técnicos de empresas de telecomunicaciones o suministros.
- Alegan revisión de la instalación, comprobaciones rutinarias o supuestas averías.
- Estudian los sistemas de seguridad del local comercial y de las fincas colindantes.
- Realizan el robo con fuerza en función de las medidas de seguridad observadas, entrando directamente al establecimiento o mediante un butrón.

## CONTENIDO

- > Modus operandi, características generales.
- > ¿Cómo perpetran el robo?
- > ¿Qué hacen los delincuentes?
- > ¿Cómo evitan ser identificados?
- > ¿Quiénes son los más vulnerables?
- > Consejos de



# ¿CÓMO PERPETRAN EL ROBO?

- Los delincuentes realizan una visita previa al establecimiento o local colindante, disfrazados de personal técnico de empresas de telecomunicaciones o suministros.
- Alegan una supuesta avería, revisión de las instalaciones o comprobación rutinaria.
- Disponen de uniformidad completa y falsas acreditaciones de las empresas que dicen representar.



## ¿QUÉ HACEN LOS DELINCUENTES?



- Cortan la comunicación entre la central de alarmas y el establecimiento.
- De esta manera impiden que se genere un aviso a la Policía.

## ¿CÓMO EVITAN SER IDENTIFICADOS?

SI EL ESTABLECIMIENTO TIENE CÁMARAS DE SEGURIDAD...



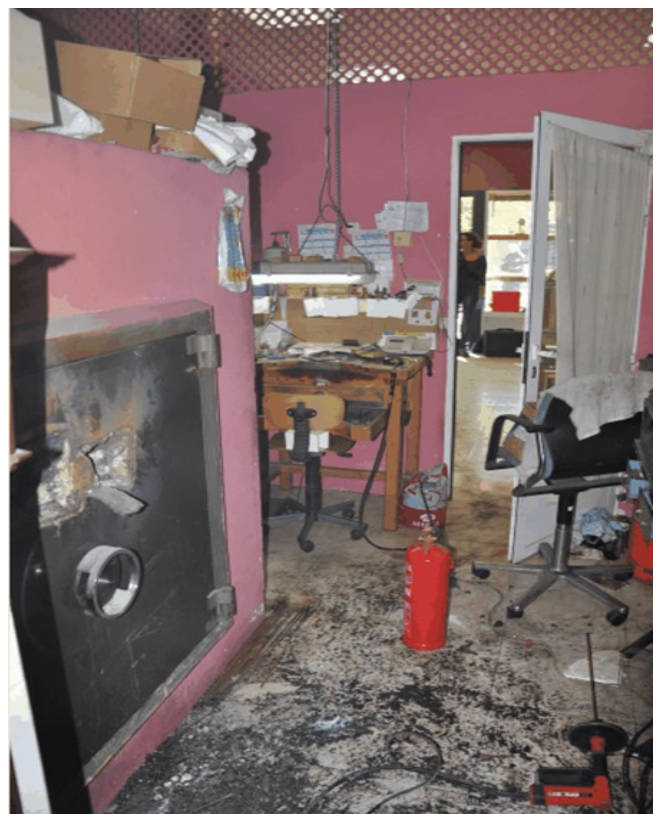
- Perpetran el robo pasados al menos 15 días (tiempo medio de custodia de imágenes).
- Se apoderan de los discos de grabación de imágenes o los destruyen durante el robo.



## ¿QUIÉNES SON LOS MÁS VULNERABLES?

OFICINAS O DESPACHOS donde se almacene un volumen considerable de dinero en metálico

**Talleres de joyería**  
**Joyerías**  
**Tiendas de telefonía móvil**  
**Despachos de abogados**  
**Gestorías**  
**Agencias de viajes**  
**Inmobiliarias**  
**Constructoras**



## CONSEJOS DE SEGURIDAD

- Extremar las precauciones ante visitas de técnicos inesperadas.
- Comprobar la acreditación de los técnicos.
- Cotejar con la compañía la veracidad de la visita.
- No permitir el paso de los “técnicos” al local antes de verificar sus servicios.

El butrón supone un esfuerzo añadido para los delincuentes con mayor riesgo (más tiempo, más ruido y herramientas más especializadas), por lo que la fuerza en el robo suele ejercerse en los elementos de seguridad de acceso al establecimiento (puerta, cerradura...)

**CUANTO MEJORES SEAN LOS ELEMENTOS DE SEGURIDAD DEL ESTABLECIMIENTO, MAS DIFÍCIL TENDRAN LOS DELINCUENTES SU ACCESO**



- No informar a personas desconocidas sobre los sistemas de seguridad instalados en el establecimiento.
- La grabación de imágenes debe hacerse en un disco duro no localizable.
- Instalar un sistema de alarma sonora y con una línea telefónica protegida, no visible y separada del resto de líneas.
- Para más información, consultar la Guía de Comercio Seguro en [www.policia.es](http://www.policia.es)